

MAZDA

C 75 S

TUBE A RAYONS CATHODIQUES A VIDE POUSSÉ

C 75 S

Cathode à Chauffage indirect	
Tension Filament	6,3 V. (CA ou CC)
Intensité Filament	0,8 Amp.
Déviations : Electrostatique	
Fluorescence : B1 (écran bleu); V1 (écran vert); V2 (écran vert à persistance); W1 (écran blanc)	
Hauteur	312,5 mm.
Diamètre écran	75 mm.
Culot	N° 6221

Capacités inter-électrodes :

Grille N°1 par rapport aux autres électrodes	10 μ F max.	
Plaque de déviation N° 1	Plaque de déviation N° 2	4 μ F max.
Plaque de déviation N° 3	Plaque de déviation N° 4	3 μ F max

Conditions maxima d'utilisation :

Tension anode N° 2	1.200 Volts max.
Tension anode N° 1 (Electrode de mise au point)	400 Volts max. jamais positive
Tension grille	
Pointe de tension entre anode N° 2 et une des plaques de déviation	600 Volts max.
Tension grille pour cut-off (1)	-75 Volts max.
Résistance dans le circuit grille	1,5 Mégohm max.
Puissance d'entrée sur l'écran par cm ²	10 mW max.

Conditions normales d'utilisation :

Tension anode N° 2	600	800	1.000	1.200	Volts
Tension anode N° 1 ajustable à \pm 20 % des valeurs indiquées	170	230	285	345	Volts
Tension grille à ajuster d'après la luminosité du spot					
Sensibilité de déviation :					
Plaques N° 1 et 2	0,55	0,41	0,33	0,27	mm / V. CC
Plaques N° 3 et 4	0,58	0,44	0,35	0,29	mm / V. CC

(1) Pour une tension anode N° 1 égale à 400 volts.

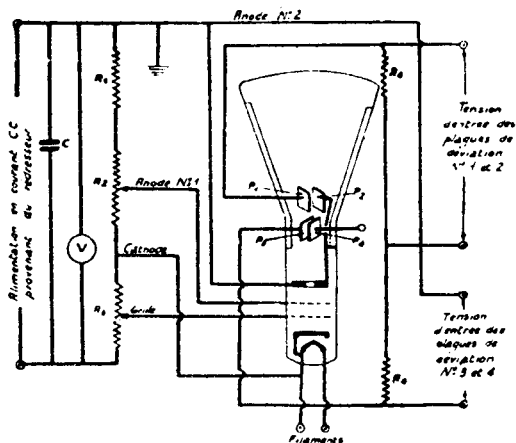
C 75 S

MAZDA

C 75 S

TUBE A RAYONS CATHODIQUES
A VIDE POUSSÉ

CIRCUIT D'ALIMENTATION



C - Condensateur de filtrage de 0,5 à 2 μ F

R1, R2, R3 -- Pont d'alimentation

R1 = 0,45 Mégohm R3 = 0,02 Mégohm

R2 = 0,25 Mégohm R4 = 1 à 10 Mégohm

V -- Voltmètre

Ces informations sont fournies à titre purement indicatif.

Leur utilisation ou leur reproduction ne saurait en aucun cas engager notre responsabilité.

FLUORESCENCE

B 1 -- Fluorescence bleue

V2 -- Fluorescence bleue verte à longue persistance

V1 -- Fluorescence verte.

W1 -- Fluorescence blanche

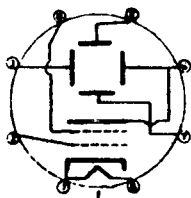
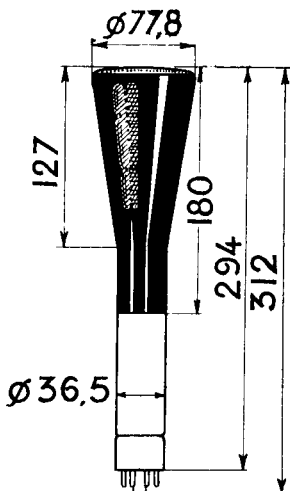
REPRODUCTION INTERDITE

MAZDA

C 75 S

TUBE A RAYONS CATHODIQUES A VIDE POUSSÉ

C 75 S



Broches du culot
face à l'observateur

Broche N° 1 - Filament-cathode

Broche N° 2 - Grille

Broche N° 3 - Plaque de déviation N° 1

Broche N° 4 - Anode N° 1

Broche N° 5 - Plaque de déviation N° 3

Broche N° 6 - Anode N° 2 et
plaque de déviation N° 2

Broche N° 7 - Plaque de déviation N° 4

Broche N° 8 - Filament

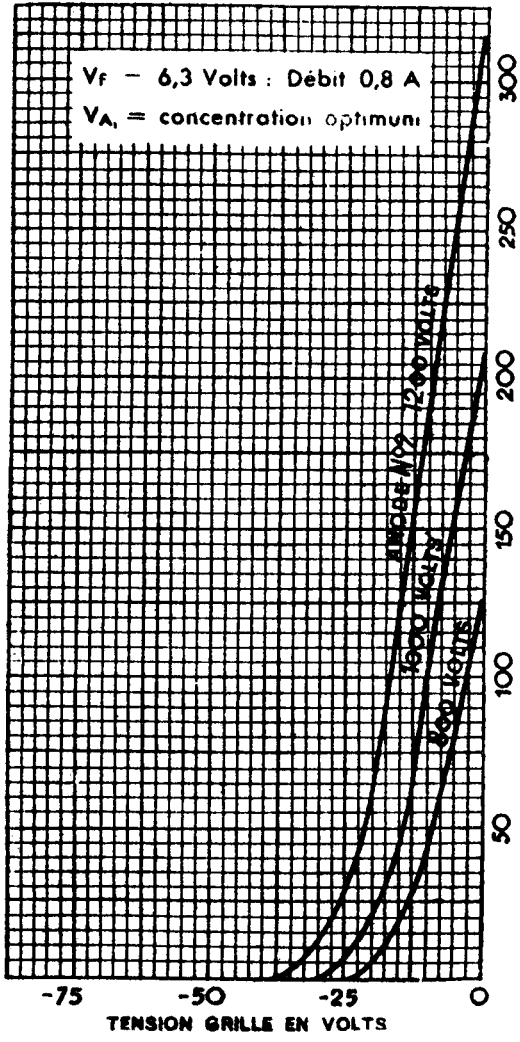
REPRODUCTION INTERDITE

C 75 S

MAZDA

C 75 S

TUBE A RAYONS CATHODIQUES
A VIDE POUSSÉ



REPRODUCTION INTERDITE

COURANT ANODE N 2 EN MICROAMPÈRES